

FASADPUTS 10, 15, 20, 30

TEKNISK INFORMATION



Produktbeskrivning

Fiberförstärkt hydrofobisk konsthartsputs för renovering och nyproduktion på mineraliska underlag såsom betong - lättbetong och bra bärande underlag. Fasadputs är väderbeständig enligt WOB, del DIN 18363 abs 3.1.10.3 , regntät mycket god vidhäftning, spänningsfri, slagfast, diffusionsöppen, alkalieresistent, kornstorlek upp till 3,0 mm. Fasadputs ingår i kulörsystem Stadsbild 200 och NCS Utomhus och kan därigenom erhållas i ett stort antal kulörer. Fasadputs torkar fysikaliskt. Vid användning utomhus på t ex fasader skall reflektionstalet ej understiga 20 (0-svart och 100 vit).

BEAKTA ARBETA ALDRIG VID FARA FÖR FROST ELLER DIREKT SOLBESTRÄLNING.

Användningsområde

Som ytputs i Typgodkända Disbotherm system 600 (tilläggsisolering med puts).

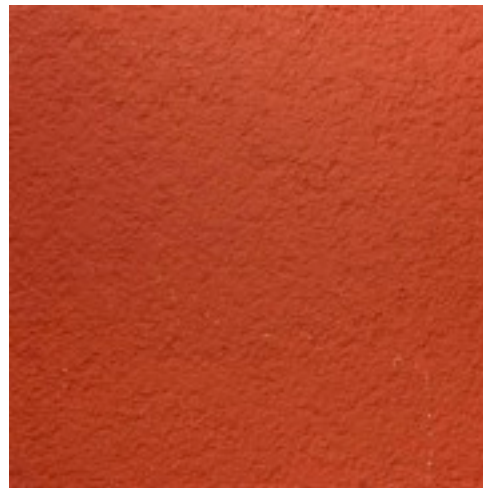
I nyproduktion av betong och lättbetongelement samt på putsade mineraliska underlag efter föregående grundning.

Fasadputs kan även användas som dekorationsputs i t.e.x gillestugor - trapphus på utställningar mm.

Fasadputs har funnits 35 år på den svenska marknaden och kan därför påvisa mycket goda referenser.



Fasadputs 10



Fasadputs 15



Fasadputs 20



Fasadputs 30

Tekniska data

Torktider:	Fysikaliskt torr efter ca 10-16h, beroende på kornstorlek, vid ca. 18-20° C och en luftfuktighet av ca. 55-65 %, genomhärdad efter ca. 1 vecka under samma betingelser. Under andra förhållanden förändras torkningsegenskaperna.
Änggenomsläpplighet:	1.66 x 10 ⁻⁶ m ² /s.
Åtgång:	Fasadputs 10 Ca. 1600-1800 gr/m ² vid spackling. Fasadputs 15 Ca. 2100-2300 gr/m ² vid spackling. Fasadputs 20 Ca. 2800-3200 gr/m ² vid spackling. Fasadputs 30 Ca. 3400-3600 gr/m ² vid spackling. Strukturkaraktären kan variera genom påförande av mer eller mindre material och olika appliceringsmetoder. Beakta att grundfärg tillkommer. Kvaliten på grundfärgen är beroende på underlagets beskaffenhet.
Glansgrad:	Helmatt
Applicering:	Appliceras med lämplig spackel och avrives eller filtas ut.
Lagring:	Svalt men frostfritt.
Förpackning:	Vit: 25 kg, Kulör: 26 kg
Lagringsstabilitet:	Minst 12 månader, skall alltid omröras max 1 minut före applicering.
Biologiskaegensk:	Vattenförtunnbar.
Lägsta arbetstemp:	minst + 5° C för luft och underlag under torkprocessen. Materialet skall ha en temperatur av minst 10° C vid applicering.
Artikelnummer:	Fasadputs 10 1510 Fasadputs 15 1512 Fasadputs 20 1514 Fasadputs 30 1516

Säkerhetsföreskrifter se säkerhetsdatablad

Rådgivning

Vår användningstekniska avdelning.

US 00:31/82

Rev: 85-11-01; 98-01-15; 08-02-01

AB UniversalFärg

Materialleverantör och systemutvecklare sedan 1952

Skyttbrinksvägen 38 • SE-147 39 TUMBA • Tel: +46-8-607 30 30 • Fax: +46-8-607 35 30

www.universalfarg.se